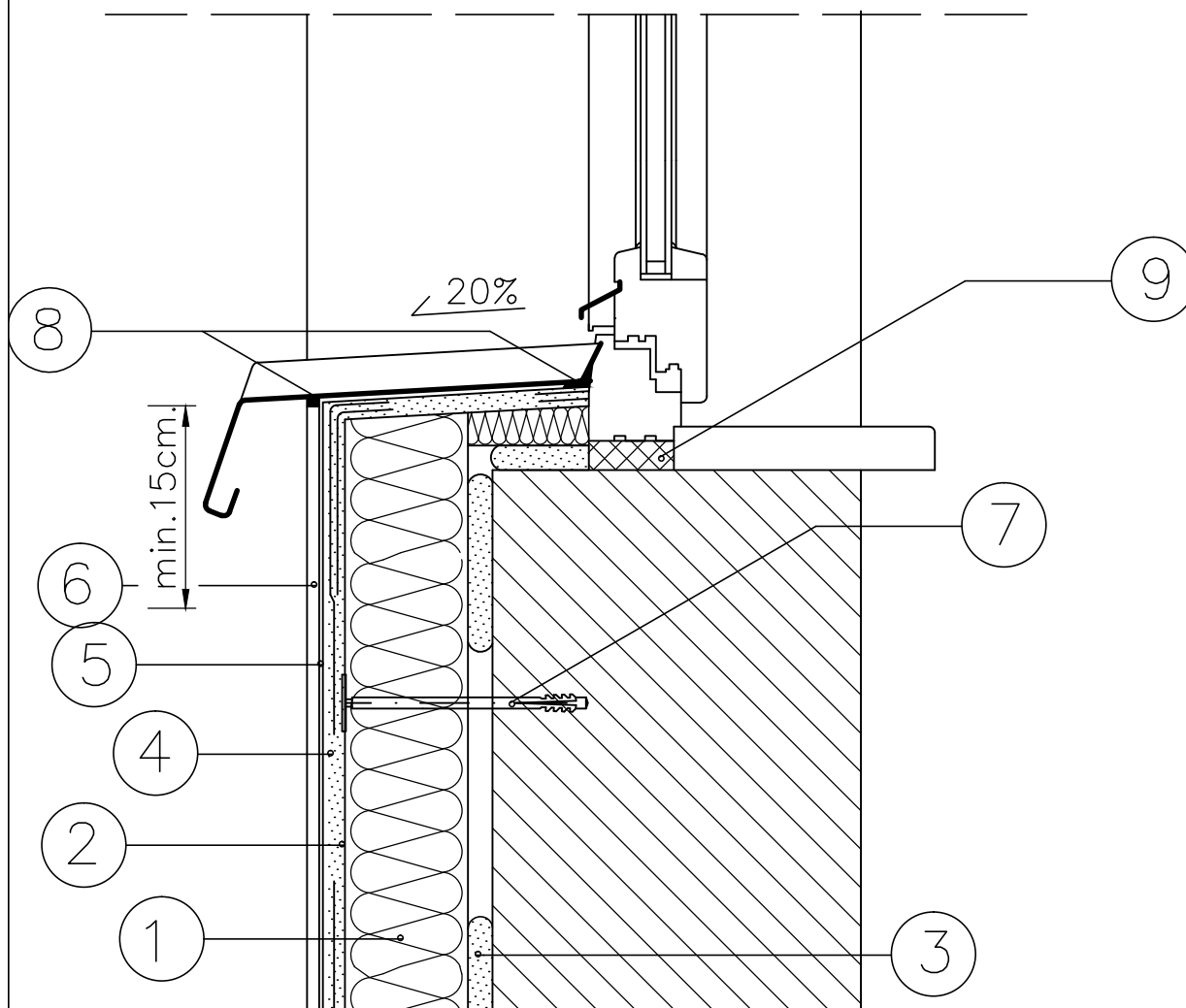


# DOCIEPLENIE OTWORU OKIENNEGO – PARAPET



1. ELEWACYJNA PŁYTA ZE STYROPIANU  
EPS 70 – 040 gr. 15 cm
2. ZAPRAWA KLEJOWA
3. ZAPRAWA KLEJOWA
4. SIATKA ZBROJĄCA Z WŁÓKNA SZKLANEGO
5. PODKŁAD TYNKARSKI
6. CIENKOWARSTWOWY TYNK STRUKTURALNY
7. KOŁEK DO MOCOWANIA TERMOIZOLACJI
8. MASA SILIKONOWA
9. PIANKA USZCZELNIAJĄCA

INWESTOR:

**Miasto i Gmina Łasin**  
**ul. Radzyńska 2, 86-320 Łasin**

INWESTYCJA:

**Przebudowa i modernizacja świetlicy wiejskiej w miejscowości Nogat  
dz. nr 234/1 i 234/9 obr. 0006 Nogat gm. Łasin**



**Pracownia projektowa architektoniczno - budowlana**  
**"PSBUD" mgr inż. Piotr Świrzyński**

86-302 Wałdowo Szlacheckie 87 G  
tel. kom. 607-820-777  
e-mail: psbud@interia.pl

NAZWA RYSUNKU:

**Docieplenie otworu okiennego - parapet**

SKALA:

-

BRANŻA:

**Budowlana**

**Projekt budowlano o szczegółowości  
projektu wykonawczego**

DATA:

**20.11.2017**

NR ARKUSZA

**D-03**

FUNKCJA:

PROJEKTANT

AUTOR:

mgr inż. Piotr Świrzyński

NR UPRAWNIEŃ

KUP/0130/PWOK/09

SPECJALNOŚĆ

KONSTR.-BUDOWL.

PODPIS

ASYSTENT  
PROJEKTANTA

mgr inż. Robert Polom

-

KONSTR.-BUDOWL.